

MON VIEUX !

(Titre provisoire)

Projet culture & santé

Création et réalisation d'un court métrage documentaire



- Résidence autonomie Berry Grand Sud de Vesdun (18)
 - MARPA au Grès Rose de Saulzais le Potier (18)
- Communauté de communes Berry Grand Sud (18)
 - Compagnie Soliloque - le chant du fond - (45)



PREMICES

En plein cœur du **Berry**, à plusieurs kilomètres des grandes villes (Bourges et Montluçon), se trouvent plusieurs petits villages éparpillés sur un **territoire très rural**. Parmi eux, **Vesdun** et **Saulzais le Potier**, séparés de 9 kilomètres, comptent respectivement **575** et **499 habitants**. Ces deux villages ont pour point commun d'accueillir chacun une **résidence autonomie** pour personnes âgées et / ou handicapées : la **Résidence Berry Grand Sud** à Vesdun et la **MARPA** au Grès Rose à Saulzais.

Cela fait plusieurs années que les deux résidences émettent le souhait de proposer un **projet humaniste et artistique** à leurs résidents. C'est alors qu'elles s'associent avec **deux structures culturelles locales** pour porter ce projet : la **communauté de communes Berry Grand Sud** et la **compagnie pluridisciplinaire Soliloque - le chant du fond** -.

C'est ainsi que le projet *Mon vieux !* voit le jour. Celui-ci est porté par **trois artistes professionnels** de la compagnie Soliloque : **Estelle Bezault** (metteuse-en-scène / auteure / réalisatrice), **Eric Martinen** (réalisateur / monteur / étalonneur) et **Aurélien Claranbaux** (musicien / ingénieur du son). Ensemble, ils feront découvrir aux résidents des foyers de Vesdun et Saulzais-le-Potier le travail du cinéma à travers entre autre des ateliers liés à **l'écriture, à l'image et au son**. Leur réflexion s'appuiera sur **la vieillesse et le handicap** dans le but de créer ensemble **un court-métrage documentaire**.

La communauté de communes Berry Grand Sud représenté par **Etienne Bizeau** (chargé de projets socioculturels) accompagnera et soutiendra le projet tout au long de son élaboration. En plus d'un important **soutien financier**, la communauté de communes assurera la **bonne coordination du projet**.

Mon vieux ! s'établira de **mars 2020 à juin 2021**. Il compte trois étapes importantes : **la création, la réalisation et la diffusion**.

Le but de cette action est de proposer un **projet artistique sensible et riche** à des personnes qui ne sont pas familiarisées avec cet univers et vers qui on ne se tourne pas toujours. Grâce à leurs **démarches originales et bienveillantes**, les trois artistes s'attacheront à donner la parole à ces individus, à éveiller leur curiosité, à inviter à la rêverie, enfin, à **mettre en lumière leurs singularités et leur humanité**.

PROPOS

On les appelle les vieux, les anciens, les ancêtres. On n'aime pas trop rouler derrière eux parce qu'ils n'avancent pas. On n'aime pas trop les voir faire la queue du grand magasin le samedi parce que franchement, ils pourraient pas y aller en semaine ? On repousse le moment de la visite parce qu'on sait déjà qu'on va s'ennuyer ferme. Et quand en plus ils commencent à perdre la tête, c'en est trop ! Direction la maison de retraite. En attendant.

Oui mais voilà, le vieux, l'ancien, l'ancêtre, lui, il n'a pas envie d'attendre ! C'est maintenant ou jamais ! Parce que même si son cœur a besoin d'une pile, il bat encore. Même si ses yeux ont besoin de carreaux, ils brillent toujours. Même si sa tête est parfois peuplée de courants d'air, le courant, lui, passe tout le temps. Avant d'être un vieux, le vieux est un vivant. Avec une sacrée particularité : plus de 700 000 heures à son compteur !

Il en a vu des feuilles tomber, des ciels chargés, des gens fâchés. Il est le témoin des heures perdues, le gardien des paroles oubliées. Du fond de ses silences, il se rappelle peut-être d'un air lointain. Et sans doute parviendrons-nous à en déceler quelques notes si, le temps d'un instant, nous prenons la peine de regarder, d'écouter, d'interroger ces vies singulières trop souvent mises de côté.

C'est donc avec bienveillance et intérêt qu'Estelle Bezault, Eric Martinen et Aurélien Claranbaux feront découvrir aux résidents des foyers de Vesdun et Saulzais-le-Potier le travail du cinéma à travers notamment l'écriture, l'image et le son. Leur réflexion s'appuiera sur la vieillesse et le handicap dans le but de créer, avec l'ensemble des participants, un court-métrage documentaire.



LA COMPAGNIE SOLILOQUE

Soliloque - le chant du fond - est créé en 2016 par la comédienne - metteuse en scène Estelle Bezault.

Son travail s'inspire d'abord du théâtre ; un **théâtre mouvementé**, ouvert, ponctué d'**absurde** ou d'**étrangeté**. L'outil essentiel à sa construction est empreint d'un **langage poétique**. Car Estelle aime creuser les mots, les poser ici et là pour écouter leur **résonance**, faire que leurs contours mystérieux dessinent un **monde tangible**. Ainsi, elle tente de donner la parole à toute chose trop longtemps restée muette.

Les créations portées par Soliloque se veulent **mouvantes**. Elles se définissent par leur caractère expérimental. La forme, l'espace, le temps sont continuellement amenés à transgresser. De cette façon, l'on se risque à tenter une approche **libre, rigoureuse et bienveillante** vers un « public-cilbup »*, analogue à notre **humanité**.

Le premier spectacle de la compagnie Soliloque, (***Voir plus haut***), s'inspire du carnet de bord qu'a tenu le poète et compositeur **Jacques Rebotier** en travaillant avec de jeunes circassiens. Cette pièce conjugue **théâtre, musique et danse acrobatique**. Elle a vu le jour en décembre 2018.

Soliloque, chantier à **ciel ouvert**, propose des spectacles multiformes, imagine des concepts **minutieux et portatifs**, organise des **ateliers** et des **stages** s'adaptant à un large public. Son but est de constamment **interroger les possibles** pour que la création reste toujours en **éveil**.

Enfin, Estelle Bezault accorde une grande importance aux **mots**, aux **sons**. Soliloque - le chant du fond -, c'est aussi une porte lui permettant de donner du relief à ses propres mots, de **franchir le pas de l'écriture**.

* Le « public-cilbup » est un public qui se reconnaît (ou pas) dans un miroir.



LES ARTISTES INTERVENANTS



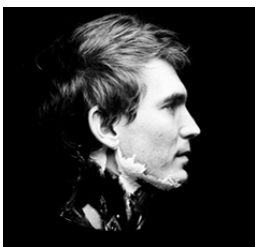
Estelle Bezault - metteure en scène / auteure / réalisatrice

Estelle suit un cursus au **Conservatoire d'arts dramatiques d'Orléans puis de Tours** où elle obtient son Diplôme d'Etudes Théâtrales en juin 2011.

Au fil de sa formation, sa recherche artistique s'affine. Elle pratique diverses disciplines au cours de « **chantiers expérimentaux** » où se mêlent **musique, écriture, danse, cinéma d'animations** et où le langage poétique occupe une place essentielle. Elle joue et met en scène des textes de Novarina, Rebotier, Lagarce... En 2011, elle se consacre davantage à la **mise en scène** et se forme auprès d'artistes tels Jeanne Champagne, Guillaume Lévêque, Célia Houdart, Christine Joly...

Estelle crée la **compagnie Soliloque - le chant du fond** - en **2016**, qu'elle se plaît à définir de « **structure singulière et engagée mettant en relief mes dérives artistiques** ». Depuis, elle collabore avec de nombreux artistes et structures de la **Région Centre Val de Loire et Auvergne Rhône Alpes** qui lui permettent de développer et d'asseoir sa pratique.

> Vous pouvez consulter mon **CV** en ligne et une partie de mon travail ici : <https://cie-soliloque.fr/>



Eric Martinen - réalisateur / monteur / étalonneur

Eric obtient son **diplôme national supérieur d'expression plastique** à l'Institut d'Art Visuel d'Orléans en 2006. Depuis, il se passionne pour l'image et poursuit sa formation en **post production et diffusion** au CIFAP de Montreuil. Depuis, il travaille sur des projets divers en passant de la réalisation, au montage. Son **regard attentif et ouvert** l'amène à collaborer avec des artistes de tous horizons (théâtre, cinéma, danse...) et à créer des objets bien distincts. Début 2019, il crée sa boîte « **Scarabée Bleu** ».

> Vous pouvez consulter mon **CV** en ligne et une partie de mon travail ici : <http://www.ericmartinen.fr/>

LES ARTISTES INTERVENANTS



Aurélien Claranbaux - musicien / ingénieur du son

C'est en 1997 qu'Aurélien découvre l'**accordéon diatonique**. Depuis, il n'a pas cessé de jouer et de parfaire sa pratique. Il crée plusieurs formations avec lesquelles il se produit sur scène en France et dans le monde.

Son **souci du détail** le mène à travailler plus précisément le son. Depuis, il partage son temps entre **la scène, la sonorisation et le mixage**. Début 2019, il ouvre son studio d'enregistrement « **la Claranbox** » à Lignareix en Corrèze.

> Vous pouvez consulter ma **biographie** en ligne et une partie de mon travail ici : <http://www.aurelienclaranbaux.com/>

CONTACTS

Soliloque - le chant du fond -

Estelle Bezault

soliloque.lcdf@gmail.com

06.63.70.38.83

Communauté de communes Berry Grand Sud

Etienne Bizeau

etienne.bizeau@cdc-berry-grand-sud.fr

02.48.56.75.60

Résidence autonomie Berry Grand Sud

Annabelle Autissier

annabelle.autissier@cdc-berry-grand-sud.fr

02.48.63.02.47

MARPA au Grès Rose

Nadine Schatz

marpa.saulzais@orange.fr

02.48.63.09.23